

Spezifikation PDF für den Kunden

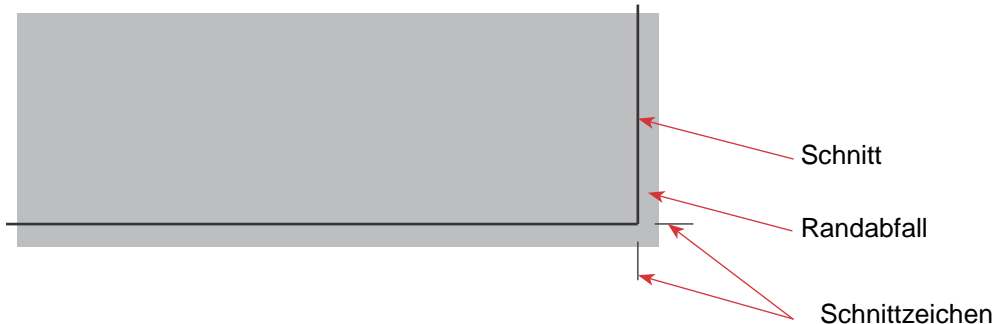


Grundanforderungen

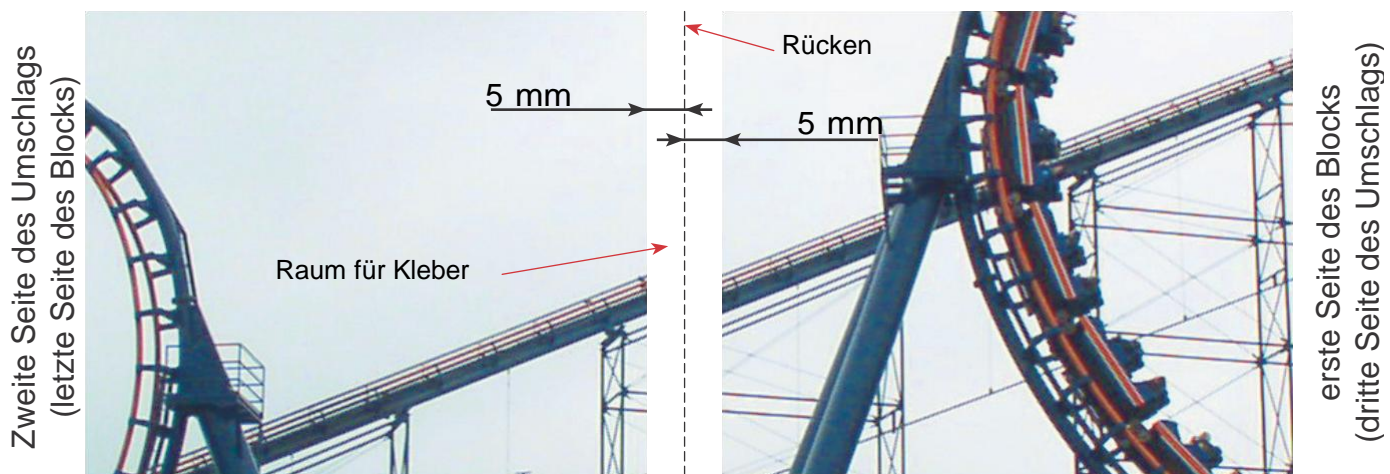
Wir nehmen **PDF Kompositdateien** je einzelne Seiten an (können in einer Datei sein), mit eingelegten Fonts, der Farbraum muss CMYK sein.

Wir benötigen Daten, die zentriert sind, oder mit definierter Trimbox (Nettoformat). Die Bilder sollten in Druckqualität sein – d.h. mit einer **Auflösung von 300 dpi** (1,5 – 2fache des erforderlichen lpi, der von der Papierart abhängt). Eine größere Auflösung ist überflüssig, sie vergrößert nur das Volumen der Daten.

Der **Randabfall** des Dokuments muss wenigstens **5 mm** auf jeder Seite betragen. Bei allen Drucksachen empfehlen wir, den Text min. 5 mm vom Schnitt zu haben (Sicherheitsentfernung).



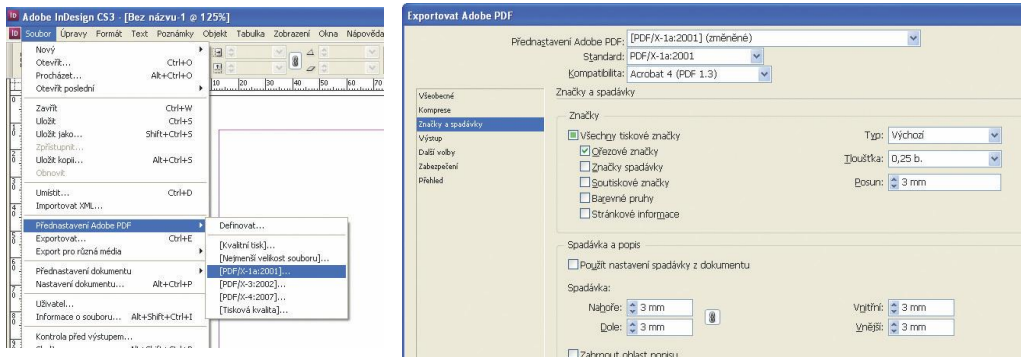
Bei den **Bindungen V2, V4** muss an die Absetzung der Graphik auf der zweiten und dritten Seite des Umschlags und auf der ersten und letzten Seite des Blocks um **5 mm** vom Rücken aufgrund des Verklebens des Blocks mit dem Umschlag gedacht werden.



PDF Standard

Als durch uns hundertprozentig bearbeitbaren **PDF Standard** sehen wir **PDF/X-1a:2001** an, der aus seiner Definition garantiert, dass alle Bilder in CMYK oder in direkter Farbe sein werden, und die PDF Version wird 1.3 sein (verbundene Transparenz).

Aus dem Programm Adobe InDesign ist die beste Lösung, den voreingestellten Export in **PDF/X-1a:2001** zu benutzen, der Acrobat Distiller der höheren Versionen ermöglicht das gleiche.



Farbmanagement

Für den Druck auf verschiedene Papierarten muss bei der Konvertierung der Bilder aus RGB (oder einem anderen Farbraum) in CMYK das entsprechende Offsetprofil verwendet werden, wir empfehlen für den Druck auf glänzende Kreide das Profil ISOcoated_V2_eci.icc.

Die maximale Flächenabdeckung darf in diesem Fall 330 % nicht überschreiten.

Für den Druck auf Zeitungspapier empfehlen wir das Profil ISOnewspaper26v4.icc

Dieses Profil garantiert eine maximale Flächenabdeckung mit Farbe von 240 %.

Überdruck

Wenn Sie den Überdruck schwarz aktivieren (Black overprint), werden die Objekte und die Bilder darunter schwarz überdruckt.

Kontrollieren Sie im Dokument die sonstigen Überdrucke und die eventuellen direkten Farben!

Man kann in die Papier- und in die elektronischen Plotter Einblick nehmen, um sich von der Richtigkeit der Interpretation der Daten und der sachlichen Richtigkeit zu überzeugen.

Datenübertragung

Für die Übertragung Ihrer Daten an uns, ist die beste, schnellste und sicherste Lösung ihre Ablegung auf unseren FTP Server.

Die Zugangsdaten erhalten Sie auf Anfrage und automatisch bei der Auftragsbestätigung